

# 2026

**DIAMOND AND ABRASIVE TOOLS**



# DIAMANT TOOLS for CERAMICS INDUSTRY

**GREENDIAMANT** is a young and forward-looking company — not only in its foundation, but also in spirit and vision. Our team brings together experienced professionals in the ceramic and natural stone industries, united by a drive for innovation and a constant pursuit of solutions that meet and exceed customer expectations. With determination and without compromise, we are committed to delivering excellence and ensuring the highest level of satisfaction.

**GREENDIAMANT** es una empresa joven y con visión de futuro, no solo en su fundación, sino también en su espíritu y visión. Nuestro equipo reúne a profesionales experimentados en las industrias de la cerámica y la piedra natural, unidos por un impulso de innovación y una búsqueda constante de soluciones que cumplan y superen las expectativas de los clientes. Con determinación y sin compromisos, nos comprometemos a ofrecer excelencia y garantizar el más alto nivel de satisfacción.

# OUR STORY

**GREENDIAMANT**, con sede en Sassuolo, se especializa en repuestos técnicos y herramientas diamantadas para cerámica y piedra natural. Gracias a su sólida experiencia y su enfoque en la innovación, la empresa ofrece soluciones fiables, de alto rendimiento y adaptadas a las necesidades de cada cliente. Como socio de confianza, Greendiamant apoya a los fabricantes de cerámica en el mantenimiento de la máxima calidad y productividad.

**GREENDIAMANT**, based in Sassuolo, specializes in technical spare parts and diamond tools for ceramics and natural stone. With strong expertise and a focus on innovation, the company delivers reliable, high-performance, and tailored solutions. As a trusted partner, Greendiamant supports ceramic manufacturers in maintaining top quality and productivity.

Gracias a su profundo conocimiento técnico de los materiales, **GREENDIAMANT** se ha convertido en un referente entre los fabricantes de abrasivos. Apoyada por la solidez del mercado cerámico de Sassuolo y una visión internacional, la empresa ofrece soluciones reconocidas en todo el mundo.

With its deep technical knowledge of materials, **GREENDIAMANT** has become a benchmark among abrasive manufacturers. Supported by the strong Sassuolo ceramic market and an international outlook, the company provides solutions recognized worldwide.



# Lapping

# Lappatura

**Lapping** modifies the glaze of tiles to create diverse finishes: glossy, satin, or textured. Our team provides guidance to achieve unique, high-quality results.

El proceso de **Lamiedo** modifica el esmalte de las baldosas para crear diferentes acabados: brillante, satinado o texturizado. Nuestro equipo ofrece asesoramiento para lograr resultados únicos y de alta calidad.



**FL17Z1**  
Fickert monolithic



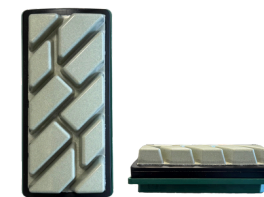
**F14Z17**  
Radius Fickert



**F10Z12**  
Rectangular Fickert



**FC14Z1**  
Rectangular Fickert plate



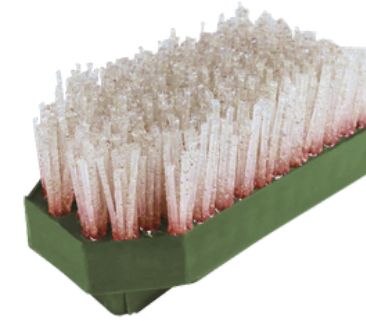
**FR14Z10**  
Radiused rectangular Fickert

# Brushing

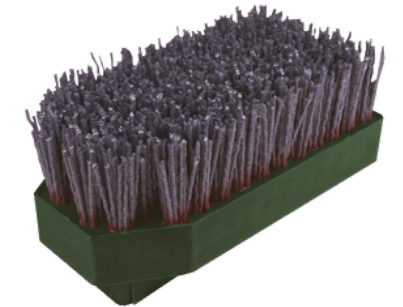
# Capillado

**Brushing** and **satin finishing** enhances tile surfaces with soft, elegant effects. Each finish highlights texture and design, delivering unique and refined results.

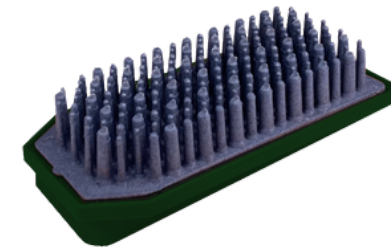
El **cepillado** y el **acabado satinado** realzan las superficies de las baldosas con efectos suaves y elegantes. Cada acabado resalta la textura y el diseño, ofreciendo resultados únicos y refinados.



**D1AM**  
Diamond brush



**C4RB**  
Carbide brush



**S11K**  
Brush for matte effects

TREATMENT/TRAMIENTOS

# Treatment Tratamientos

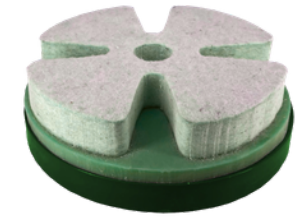
**Treatments** protect and enhance tiles, improving durability, strength, and appearance. Each solution is tailored for optimal performance and a distinctive finish.

Los **tratamientos** protegen y realzan las baldosas, mejorando su durabilidad, resistencia y aspecto. Cada solución está diseñada a medida para garantizar un rendimiento óptimo y un acabado distintivo.



**SPONGE/PAD**

Application



**FELT**

Application



**TAMPICO**

Application

LIQUID/LIQUIDOS



**GA-5**

Surface Treatment 200l



**GA-5**

Surface Treatment 1000l

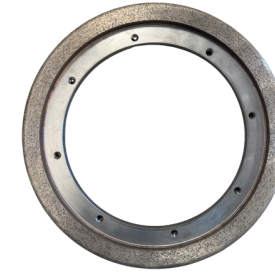
# Dry squaring

# Escuadro en seco

**Dry Squaring:** a fast and efficient process that delivers straight edges while reducing water and energy use.

El **escuadrado en seco** es un proceso rápido y eficiente que garantiza bordes rectos, reduciendo al mismo tiempo el consumo de agua y energía.

## METALLIC/METALLICA

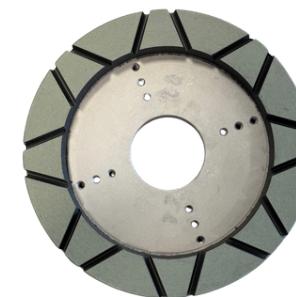


**MMD210**  
Continuous band

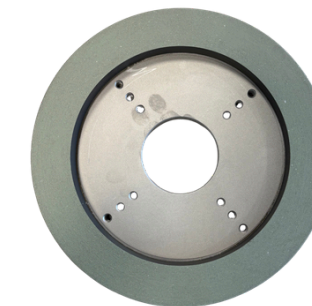


**MMD80**  
Continuous band

## RESINOID/RESINOIDE



**MRD80**  
Segmented band

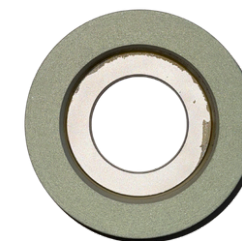


**MRD80**  
Continuous band



**MRD210**  
Segmented band

## BEVEL/BISEL



**BISRD**  
Continuous band

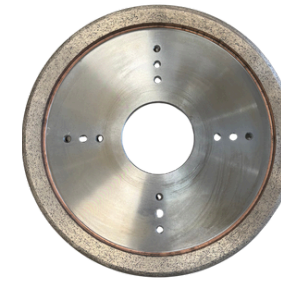
# Wet squaring

# Escuadrado en húmedo

**Wet Squaring:** ensures smoother finishing and higher cutting precision, ideal for tiles with top-quality standards.

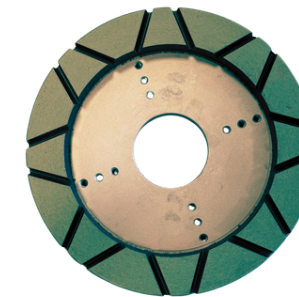
El **escuadrado en húmedo** garantiza un acabado más suave y una mayor precisión de corte, ideal para baldosas con los más altos estándares de calidad.

## METALLIC/METALLICA

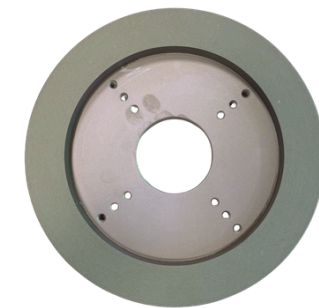


**MMW80**  
Continuous band

## RESINOID/RESINOIDE

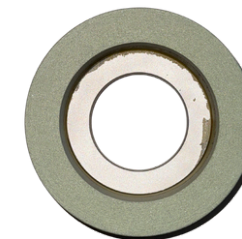


**MRW80**  
Segmented band



**MRW80**  
Continuous band

## BEVEL/BISEL



**BISRW**  
Continuous band

# Raw tile cutting disc

## Disco de corte para baldosa cruda

**Raw tile cutting disc:** ensures smoother finishing and higher cutting precision, ideal for tiles with top-quality standards.

**Disco de corte para baldosa cruda:** garantiza un acabado más liso y una mayor precisión de corte, ideal para baldosas con los más altos estándares de calidad.



**DTC10**

Raw tile cutting disc



**DTC30**

Raw tile cutting disc

# Ceramic tile disc

## Disco para baldosa cerámica

**Ceramic tile disc:** ensures smoother finishing and higher cutting precision, ideal for tiles with top-quality standards.

**Disco para baldosa cerámica:** garantiza un acabado más liso y una mayor precisión de corte, ideal para baldosas con los más altos estándares de calidad.



**DTC10**

Ceramic tile disc



**DTC30**

Ceramic tile disc



**GREENDIAMANT**

---

**Headquarters/Quartiere generale**

Via Emilia Romagna, 166, Sassuolo (MO) Italy

**CONTACT**

T:+39 0536 403 419

T:+39 3500625644 

E:COMMERCIALE@GREENDIAMANT.COM

E:SALESDEPARTMENT@GREENDIAMAMANT.COM