



# 2026

DIAMOND AND ABRASIVE TOOLS



# DIAMANT TOOLS for CERAMICS INDUSTRY

**GREENDIAMANT** is a young and forward-looking company — not only in its foundation, but also in spirit and vision. Our team brings together experienced professionals in the ceramic and natural stone industries, united by a drive for innovation and a constant pursuit of solutions that meet and exceed customer expectations. With determination and without compromise, we are committed to delivering excellence and ensuring the highest level of satisfaction.

**GREENDIAMANT** est une entreprise jeune et tournée vers l'avenir — non seulement par sa création, mais aussi par son esprit et sa vision. Notre équipe réunit des professionnels expérimentés dans les secteurs de la céramique et de la pierre naturelle, animés par un esprit d'innovation et une recherche constante de solutions qui répondent, et même dépassent, les attentes de nos clients. Avec détermination et sans compromis, nous nous engageons à offrir l'excellence et à garantir le plus haut niveau de satisfaction.

# OUR STORY

**GREENDIAMANT**, implantée à Sassuolo, est spécialisée dans les pièces de rechange techniques et les outils diamantés pour la céramique et la pierre naturelle. Grâce à son expérience et à son esprit d'innovation, l'entreprise propose des solutions fiables, performantes et personnalisées. Partenaire de confiance, Greendiamant accompagne les fabricants céramiques pour garantir qualité et productivité élevées.

**GREENDIAMANT**, based in Sassuolo, specializes in technical spare parts and diamond tools for ceramics and natural stone. With strong expertise and a focus on innovation, the company delivers reliable, high-performance, and tailored solutions. As a trusted partner, Greendiamant supports ceramic manufacturers in maintaining top quality and productivity.

Grâce à sa connaissance technique des matériaux, **GREENDIAMANT** est devenue une référence parmi les fabricants d'abrasifs. Forte de son lien avec le district céramique de Sassuolo et de son ouverture internationale, l'entreprise offre des solutions reconnues dans le monde entier.

With its deep technical knowledge of materials, **GREENDIAMANT** has become a benchmark among abrasive manufacturers. Supported by the strong Sassuolo ceramic market and an international outlook, the company provides solutions recognized worldwide.



# Lapping

# Lappatura

**Lapping** modifies the glaze of tiles to create diverse finishes: glossy, satin, or textured. Our team provides guidance to achieve unique, high-quality results.

La **Lappatura** transforme l'émail des carreaux pour créer des finitions variées : brillantes, satinées ou texturées. Notre équipe conseille sur le cycle le plus adapté pour des résultats uniques et de haute qualité.



**FL17Z1**  
Fickert monolithic



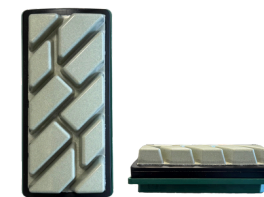
**F14Z17**  
Radius Fickert



**F10Z12**  
Rectangular Fickert



**FC14Z1**  
Rectangular Fickert plate



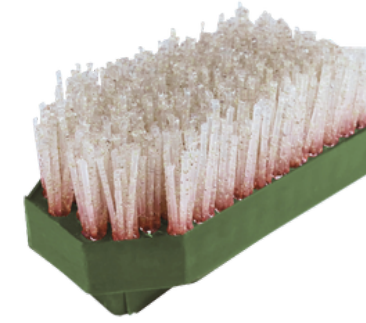
**FR14Z10**  
Radiused rectangular Fickert

# Brushing

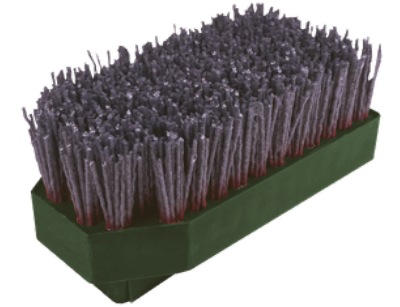
# Brossage

**Brushing** and **satin finishing** enhances tile surfaces with soft, elegant effects. Each finish highlights texture and design, delivering unique and refined results.

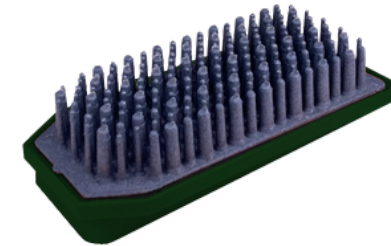
La **Brossage** et **satiné** transforme la surface des carreaux pour créer des effets doux et élégants. Chaque finition met en valeur la texture et le design, offrant des résultats uniques et raffinés.



**D1AM**  
Diamond brush



**C4RB**  
Carbide brush



**S11K**  
Brush for matte effect

TREATMENT/TRAIITEMENTS

# Treatment Traitements

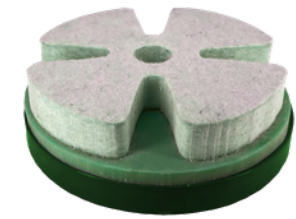
**Treatments** protect and enhance tiles, improving durability, strength, and appearance. Each solution is tailored for optimal performance and a distinctive finish.

Les **Traitements** protègent et valorisent les carreaux, en améliorant durabilité, résistance et esthétique. Chaque solution est adaptée pour des performances optimales et un rendu unique.



**SPONGE/PAD**

Application



**FELT**

Application



**TAMPICO**

Application

LIQUID/LIQUIDES



**GA-5**

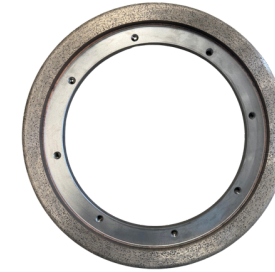
Surface Treatment 200l



**GA-5**

Surface Treatment 1000l

**METALLIC/MÉTALLIQUE**

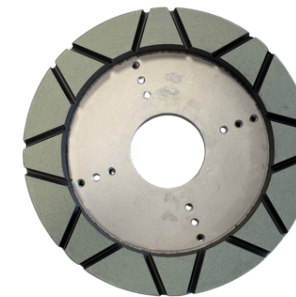


**MMD210**  
Continuous band

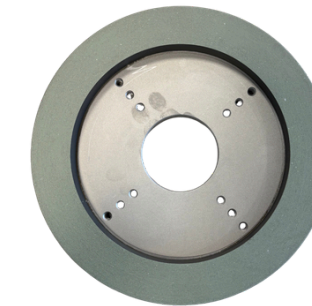


**MMD80**  
Continuous band

**RESINOÏD/RÉSINOÏDE**



**MRD80**  
Segmented band

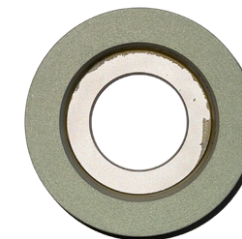


**MRD80**  
Continuous band



**MRD210**  
Segmented band

**BEVEL/BISEAU**



**BISRD**  
Continuous band

# Dry squaring Rectification sec

**Dry Squaring:** a fast and efficient process that delivers straight edges while reducing water and energy use.

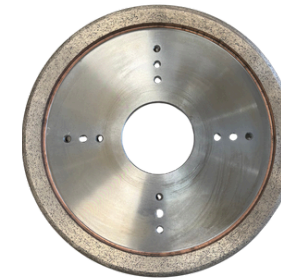
**Rectification à sec :** un procédé rapide et efficace qui assure des arêtes droites avec une consommation réduite d'eau et d'énergie.

# Wet squaring Rectification mouillé

**Wet Squaring:** ensures smoother finishing and higher cutting precision, ideal for tiles with top-quality standards.

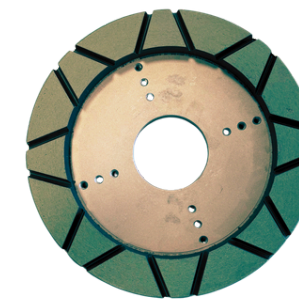
**Rectification mouillé :** garantit une finition plus fine et une meilleure qualité de coupe, idéale pour des carreaux aux standards élevés.

## METALLIC/METALLICA

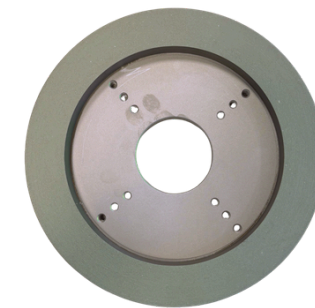


**MMW80**  
Continuous band

## RESINOID/RÉSINOÏDE

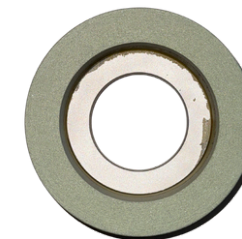


**MRW80**  
Segmented band



**MRW80**  
Continuous band

## BEVEL/BISEAU



**BISRW**  
Continuous band

# Raw tile cutting disc

## Disques de coupe à cru

**Raw tile cutting disc:** ensures smoother finishing and higher cutting precision, ideal for tiles with top-quality standards.

Ces **disques** sont conçus pour des coupes précises sur des matériaux fragiles, évitant les fissures, comme dans les productions de tuiles en grès cérame ou biscuit.



**DTC10**

Raw tile cutting disc



**DTC30**

Raw tile cutting disc

# Ceramic tile disc

## Disques pour carrelage cotto

**Ceramic tile disc:** ensures smoother finishing and higher cutting precision, ideal for tiles with top-quality standards.

**Disque pour carrelage céramique :** assure une finition plus lisse et une précision de coupe supérieure, idéal pour les carreaux aux normes de qualité premium.

**DTC10**

---

**Ceramic tile disc****DTC30**

---

**Ceramic tile disc**




---

**Headquarters/Quartiere generale**

Via Emilia Romagna, 166, Sassuolo (MO) Italy

**CONTACT**

T:+39 0536 403 419

T:+39 3500625644 

E:COMMERCIALE@GREENDIAMANT.COM

E:SALESDEPARTMENT@GREENDIAMAMANT.COM